

УТВЕРЖДАЮ  
Заместитель Председателя Правительства  
Курской области + министр природных  
ресурсов Курской области  
К.О.Поляков



ПЛАН  
противопожарного обустройства лесов на территории  
Солнцевского лесничества  
на период с 01 января 2024 по 31 декабря 2028 г.

## О Г Л А В Л Е Н И Е

№ пп	Содержание	Стр.
1	Краткая характеристика лесничества	4
1.1.	Информация о лесорастительных зонах и лесных районах, лесистости, об общей площади лесов и ее распределении по целевому назначению, преобладающим породам, группам возраста, информация о делении по участковым лесничествам, распределении лесов по типам леса в разрезе участковых лесничеств, информация о лесопожарном зонировании, распределении площади лесов по классам природной пожарной опасности, характеристика пожароопасного сезона (начало, окончание, продолжительность по лесным зонам (лесным районам), виды лесных пожаров, их динамика, сезонные особенности, информация о динамике площадей, пройденных лесными пожарами, площадей погибших насаждений, информация о причинах возникновения лесных пожаров, информация об угрозе распространения пожаров (низкая, средняя, высокая)	4
1.2.	Информация о лесных участках, предоставленных в пользование, - характеристика лесохозяйственной деятельности на лесных участках, предоставленных в пользование (с указанием их местоположения), включая охрану лесов от пожаров, планируемые направления и объемы развития на срок действия плана	8
1.3.	Информация о состоянии противопожарного обустройства лесов (наличие объектов противопожарного обустройства лесов и оценка эффективности мероприятий по противопожарному обустройству лесов	11
2.	Проектируемые меры противопожарного обустройства лесов с учетом затрат на их выполнение	17
2.1.	Создание, содержание и эксплуатация лесных дорог, предназначенных для охраны лесов от пожаров	17
2.2.	Создание, содержание и эксплуатация посадочных площадок для самолетов и вертолетов, используемых в целях проведения авиационных работ по охране лесов от пожаров	17
2.3.	Прокладка просек, противопожарных разрывов, устройство противопожарных минерализованных полос	17
2.4.	Создание, содержание и эксплуатация пожарных наблюдательных пунктов (вышек, мачт, павильонов и других наблюдательных пунктов), пунктов сосредоточения противопожарного инвентаря	17
2.5.	Устройство пожарных водоемов и подъездов к источникам противопожарного водоснабжения	17

№ пп	Содержание	Стр.
2.6.	Проведение работ по гидромелиорации земель	17
2.7.	Снижение природной пожарной опасности лесов путем регулирования породного состава лесных насаждений	18
2.8.	Проведение профилактических контролируемых противопожарных выжиганий хвороста, лесной подстилки, сухой травы и других лесных горючих материалов, включая информацию об их территориальном размещении, площадных объемах, а также о мероприятиях по обеспечению безопасности выжиганий	18
2.9.	Прочистка просек, прочистка противопожарных минерализованных полос и их обновление	18
2.10.	Эксплуатация пожарных водоемов и подъездов к источникам водоснабжения	18
2.11.	Благоустройство зон отдыха граждан, пребывающих в лесах в соответствии со <u>статьей 11</u> Лесного кодекса Российской Федерации	18
2.12.	Установка и эксплуатация шлагбаумов, устройство преград, обеспечивающих ограничение пребывания граждан в лесах в целях обеспечения пожарной безопасности	18
2.13.	Создание и содержание противопожарных заслонов и устройство листовенных опушек	18
2.14.	Установка и размещение стендов и других знаков и указателей, содержащих информацию о мерах пожарной безопасности в лесах	18
2.15.	Объем и пообъектное распределение проектируемых мер в разрезе лесничеств с указанием квартала, выдела	21
2.16.	Календарный план выполнения мер	30
	<b>ГРАФИЧЕСКАЯ ЧАСТЬ</b> плана противопожарного обустройства лесов на территории лесничества	50
1.	Обзорная карта-схема по принадлежности граничащих территорий	51
2.	Карта-схема погибших и поврежденных лесов	52
3.	Карта-схема природной пожарной опасности лесов	53
4.	Карта-схема лесопожарного зонирования лесничества	54
5.	Карта-схема лесопожарных рисков на территории лесничества	55
6.	Карта-схема размещения лесных дорог	56
7.	Карта-схема противопожарного обустройства лесничества (с указанием объектов противопожарного обустройства в разрезе участковых лесничеств)	57

## I. Краткая характеристика лесничества

1.1. Солнцевское лесничество министерства природных ресурсов Курской области расположено в южной части Курской области, на территории Солнцевского Мантуровского и Пристенского районов. Пространственное размещение территории лесничества представлено на карте-схеме размещения лесных дорог и принадлежности, прилегающих к лесам Солнцевского лесничества территорий, приведенной в графической части плана противопожарного обустройства лесов на территории лесничества (далее – план).

Площадь Солнцевского лесничества составляет 15914 га в том числе: Солнцевское участковое лесничество 6824 га, Мантуровское участковое лесничество 4443 га, Пристенское участковое лесничество -4647 га. Лесничество относится к лесостепной зоне, лесостепному району Европейской части Российской Федерации. Преобладающий по лесничеству тип леса ДБСВ - Дубняк байрачный свежий. Лесистость муниципальных районов на территории которых расположен лесной фонд, составляет в среднем 5,7 %.

Анализ предыдущего стандартного климатического ряда (1961-2023 года) указывает на небольшую повторяемость высокой пожарной опасности на территории Солнцевского лесничества в конце апреля, начале мая (20%). В остальные месяцы повторяемость уменьшается и возрастает к концу августа - началу сентября в таких же пределах (20%).

В период с 2021 по 2023 годы лесных пожаров на территории Солнцевского лесничества не допущено.

Подробная информация о лесорастительных зонах и лесных районах, лесистости, об общей площади лесов и ее распределении по целевому назначению, преобладающим породам, группам возраста, информация о делении по участковым лесничествам, распределении лесов по типам леса в разрезе участковых лесничеств, информация о лесопожарном зонировании, распределении площади лесов по классам природной пожарной опасности, характеристика пожароопасного сезона (начало, окончание, продолжительность по лесным зонам (лесным районам), виды лесных пожаров, их динамика, сезонные особенности, информация о динамике площадей, пройденных лесными пожарами, площадей погибших насаждений, информация о причинах возникновения лесных пожаров, информация об угрозе распространения пожаров (низкая, средняя, высокая) отражена в **Таблице 1.1**.

Карта-схема распределения лесов Солнцевского лесничества по лесопожарным рискам приведена в графической части плана.

Карта-схема распределения погибших и поврежденных насаждений на территории Солнцевского лесничества по лесопожарным рискам приведена в графической части плана.

Таблица 1.1.

№ пп	Наименование участка лесничества	Лесорастительная зона и лесной район	Лесистость, %	Площадь												Информация о лесопожарном зонировании	
				земельного фонда всего	Целевое назначение лесов			По преобладающим породам			Группам возраста						
					Защитные	Эксплуатационные	Резервные	Хвойные	Твердолиственные	Мяголиственные	Молодняки	Средневозрастные	Приспевающие	Спелые	Перестойные		
А	1	2	3	4	5	6	7	8	9	10	11	12	13	14	15	16	
1	Солнцевское	Лесостепная зона, лесостепной район европейской части Российской Федерации	6,3%	6824,00	6824,00			617,00	4280,00	1389,00	765,00	2762,00	1044,00	1663,00	111,00	зона наземного обнаружения и тушения лесных пожаров	
2	Мантуровское	Лесостепная зона, лесостепной район европейской части Российской Федерации	5,6%	4443,00	4443,00			316,00	3484,00	643,00	498,00	1799,00	681,00	1082,00	73,00	зона наземного обнаружения и тушения лесных пожаров	

№ пп	Наименование участка лесничества	Лесорастительная зона и лесной район	Лесистость, %	Площадь												Информация о лесопожарном зонировании	
				земельного фонда всего	Целевое назначение лесов			По преобладающим породам			Группам возраста						
					Защитные	Эксплуатационные	Резервные	Хвойные	Твердолиственные	Мягколиственные	Молодняки	Средневозрастные	Приспевающие	Спелые	Перестойные		
А	1	2	3	4	5	6	7	8	9	10	11	12	13	14	15	16	
3	Пристенское	Лесостепная зона, лесостепной район европейской части Российской Федерации	5,4%	4647,00	4647,00	1	1	283,00	3621,00	406,00	516,00	1863,00	704,00	1122,00	75,00	зона наземного обнаружения и тушения лесных пожаров	

Продолжение Таблицы 1.1.

№ пп	Наименование участков лесничества	распределении площади лесов по классам природной пожарной опасности					Характеристика пожароопасного сезона			Лесные пожары						Динамика площадей пройденной лесными пожарами , га					Динамика площадей погибших насаждений					Информация об угрозе распространения лесных пожаров		
		I	II	III	IV	V	Дата начала	Дата окончания	Продолжительность	Виды	Количество лесных пожаров (динамика)			Сезонные особенности	Основные причины возникновения	2019	2020	2021	2022	2023	2019	2020	2021	2022	2023	низкая	средняя	высокая
											2021	2022	2023															
A	1	17	18	19	20	21	22	23	24	25	26	27	28	29	30	31	32	33	34	35	36	37	38	39	40	41	42	43
1	Солнцевское		73,00	2186,00	3041,00	1524,00	10.04.	26.10.	6,5 месяцев	-	-	-	-	-	-			-	-	-			-	-	-	6207,00	617,00	
2	Мантуровское	36,00	108,00	2781,00	1404,00	114,00	10.04.	26.10.	6,5 месяцев	-	-	-	-	-	-			-	-	-			-	-	-	4127,00	316,00	
3	Пристенское	96,00	3110,00	1322,00	119,00	10.04.	26.10.	6,5 месяцев	6,5 месяцев	-	-	-	-	-	-			-	-	-			-	-	-	4364,00	283,00	

1.2. На территории Солнцевского лесничества действуют три договора аренды лесных участков на площади 1034,4 га:

- Общество с ограниченной ответственностью "Возрождение", является арендатором лесного участка площадью 4,6 га для строительства и эксплуатации гидротехнического сооружения в Пристенском участковом лесничестве.
- ИП Морозов Александр Владимирович является арендатором лесного участка площадью 946,8 га для осуществления видов деятельности в сфере охотничьего хозяйства в Солнцевском и Мантуровском участковых лесничествах.
- Изотов Василий Александрович, является арендатором лесного участка площадью 83 га для заготовки пищевых лесных растений в Солнцевском участковом лесничестве.

Мероприятия по охране лесов от пожаров не предусмотрены проектами освоения лесов арендаторов лесных участков.

Информация о лесных участках, предоставленных в пользование - характеристика лесохозяйственной деятельности на лесных участках, предоставленных в пользование (с указанием их местоположения), отражена в **Таблице 1.2.**

### Таблица 1.2.

[illegible]

[illegible]

1.3. Мероприятия и объекты противопожарного обустройства на территории Солнцевского лесничества соответствуют ГОСТ Р 57972-2017, утвержденному приказом Федерального агентства по техническому регулированию и метрологии от 21 ноября 2017 г. № 1792-ст.

К объектам противопожарного обустройства лесов относятся:

- дороги, предназначенные для охраны лесов от пожаров, дороги противопожарного назначения;
- посадочные площадки для самолетов, вертолетов, используемых в целях проведения авиационных работ по охране и защите лесов;
- искусственные и естественные противопожарные барьеры, в том числе противопожарные разрывы, заслоны, минерализованные полосы, канавы, просеки и пожароустойчивые опушки, полосы, очищенные от пожароопасных сухой травяной растительности, валежа, хвороста, кустарниковой растительности;
- пожарные наблюдательные пункты, включая вышки, мачты, павильоны и другие наблюдательные пункты;
- пункты сосредоточения противопожарного инвентаря;
- пожарные водоемы и подъезды к источникам противопожарного водоснабжения;
- лесоосушительные сети, включая шлюзы, временные плотины, дороги, предназначенные для проведения работ по гидромелиорации, в целях обеспечения благоприятного противопожарного режима в лесах;
- участки, предназначенные для проведения профилактического контролируемого противопожарного выжигания хвороста, лесной подстилки, сухой травы и других лесных горючих материалов;
- зоны отдыха граждан, пребывающих в лесах, в том числе места для отдыха и курения в лесу, площадки для стоянок туристов, смотровые площадки и площадки для стоянки автотранспорта;
- шлагбаумы, преграды, обеспечивающие ограничение пребывания граждан в лесах в целях обеспечения пожарной безопасности;
- стенды и другие знаки, указатели, содержащие информацию о мерах пожарной безопасности в лесах.

Мероприятия по противопожарному обустройству лесов – это система организационных, технических и лесоводственных мероприятий, направленных на предупреждение лесных пожаров, снижение степени пожарной опасности, повышение пожароустойчивости лесов, обнаружение пожаров в начале их развития и их ликвидацию.

В соответствии с Лесным кодексом России, противопожарное обустройство лесов является одним из видов деятельности по предупреждению лесных пожаров.

Меры противопожарного обустройства лесов включают в себя:

- строительство, реконструкцию и эксплуатацию лесных дорог, предназначенных для охраны лесов от пожаров;

- строительство, реконструкцию и эксплуатацию посадочных площадок для самолетов, вертолетов, используемых в целях проведения авиационных работ по охране и защите лесов;
- прокладку просек, противопожарных разрывов, устройство противопожарных минерализованных полос;
- строительство, реконструкцию и эксплуатацию пожарных наблюдательных пунктов (вышек, мачт, павильонов и других наблюдательных пунктов), пунктов сосредоточения противопожарного инвентаря;
- устройство пожарных водоемов и подъездов к источникам противопожарного водоснабжения;
- проведение работ по гидромелиорации;
- снижение природной пожарной опасности лесов путём регулирования породного состава лесных насаждений и проведения санитарно-оздоровительных мероприятий;
- проведение профилактического контролируемого противопожарного выжигания хвороста, лесной подстилки, сухой травы и других лесных горючих материалов;
- иные определенные Правительством Российской Федерации меры.

На территории Солнцевского лесничества запроектированы следующие мероприятия:

- устройство противопожарных минерализованных полос - 8,0 км.
- прочистка противопожарных минерализованных полос и их обновление - 84,0 км;
- строительство, реконструкция и эксплуатация пунктов сосредоточения противопожарного инвентаря - 2 шт;
- установка и эксплуатация шлагбаумов, преград, обеспечивающих ограничение пребывания граждан в лесах в целях обеспечения пожарной безопасности - 3 шт;
- установка и размещение стендов, знаков и указателей, содержащих информацию о мерах пожарной безопасности в лесах - 5 шт.

Информация о состоянии противопожарного обустройства лесов (наличие объектов противопожарного обустройства лесов и оценка эффективности мероприятий по противопожарному обустройству лесов) по Солнцевскому лесничеству в разрезе участков лесничеств отражена в **Таблице 1.3.**

Карта-схема пространственного размещения объектов противопожарного обустройства лесов на территории Солнцевского лесничества приведена в графической части плана.

Таблица 1.3.

№п/п	Наименование участкового лесничества	Наименование объекта противопожарного обустройства лесов в соответствии с национальным стандартом Российской Федерации ГОСТ Р 57972-2017	Местоположение (квартал, выдел)	Объем	Ед. изм.	Примечание
А	1	2	3	4	5	6
1	Солнцевское	Искусственные и естественные противопожарные барьеры, в том числе противопожарные разрывы, заслоны, минерализованные полосы, канавы, просеки и пожароустойчивые опушки, полосы, очищенные от пожароопасных сухой травяной растительности, валежа, хвороста, кустарниковой растительности	кв 46 выд. 21	0,3	км	удоворительное
1.1.	Солнцевское		кв 70 выд.13	0,8	км	удоворительное
1.2.	Солнцевское		кв 69 выд.1	0,76	км	удоворительное
1.3.	Солнцевское		кв 98 выд. 32,38	0,44	км	удоворительное
1.4.	Солнцевское		кв 122 выд.2	0,8	км	удоворительное
1.5.	Солнцевское		кв 123 выд.1	0,5	км	удоворительное
1.6.	Солнцевское		кв 49 выд.7,18	1,42	км	удоворительное
1.7.	Солнцевское		кв 65 выд.1,2,15,16,19,24	2,9	км	удоворительное
1.8.	Солнцевское		кв 46 выд.21.24	1,94	км	удоворительное
1.9.	Солнцевское		кв 67 выд.23	0,8	км	удоворительное
1.10.	Солнцевское		кв 70 выд.13	0,8	км	удоворительное
1.11.	Солнцевское		кв 69 выд.1	0,76	км	удоворительное
1.12.	Солнцевское		кв 87 выд.4,28,29,30,31,35	4,54	км	удоворительное
1.13.	Солнцевское		кв 71 выд. 2,3,5,9-12	4,94	км	удоворительное
1.14.	Солнцевское		кв 96 выд.9	0,3	км	удоворительное
1.15.	Солнцевское		кв 97 выд. 21	0,24	км	удоворительное
1.16.	Солнцевское		кв 98 выд. 10,15,17-20,29,30,32,33,35,36,38,40	4,12	км	удоворительное
1.17.	Солнцевское		кв 59 выд.15,20	0,94	км	удоворительное
1.18.	Солнцевское		кв 117 выд.3	0,46	км	удоворительное
1.19.	Солнцевское		кв 118 выд. 6	2,26	км	удоворительное
1.20.	Солнцевское		кв 121 выд. 1-10	6,7	км	удоворительное
1.21.	Солнцевское		кв 122 выд.2	0,8	км	удоворительное
1.22.	Солнцевское		кв 123 выд.1-5,9,19	3,38	км	удоворительное

№п/п	Наименование участкового лесничества	Наименование объекта противопожарного обустройства лесов в соответствии с национальным стандартом Российской Федерации ГОСТ Р 57972-2017	Местоположение (квартал, выдел)	Объем	Ед. изм.	Примечание
А	1	2	3	4	5	6
1.23.	Мантуровское		кв 27 выд.1	0,7	км	удоворительное
1.24.	Мантуровское		кв 31 выд.13	0,2	км	удоворительное
1.25.	Мантуровское		кв 65 выд.1,2	0,5	км	удоворительное
1.26.	Мантуровское		кв 91 выд. 1	0,4	км	удоворительное
1.27.	Мантуровское		кв 95 выд. 7	0,6	км	удоворительное
1.28.	Мантуровское		кв 25 выд. 16	0,5	км	удоворительное
1.29.	Мантуровское		кв 28 выд.9	0,5	км	удоворительное
1.30.	Мантуровское		кв 31 выд.3,13,19	2,7	км	удоворительное
1.31.	Мантуровское		кв 32 выд.19	2,2	км	удоворительное
1.32.	Мантуровское		кв 46 выд.19	0,5	км	удоворительное
1.33.	Мантуровское		кв 48 выд. 7,10,12	1,7	км	удоворительное
1.34.	Мантуровское		кв 50 выд.3	0,5	км	удоворительное
1.35.	Мантуровское		кв 54 выд. 18	1,3	км	удоворительное
1.36.	Мантуровское		кв 63 выд. 3	1,4	км	удоворительное
1.37.	Мантуровское		кв 65 выд.1,2	0,5	км	удоворительное
1.38.	Мантуровское		кв 88 выд.2	0,4	км	удоворительное
1.39.	Мантуровское		кв 92 выд. 1,3	3,1	км	удоворительное
1.40.	Мантуровское		кв 93 выд. 7,9,11,13	6	км	удоворительное
1.41.	Мантуровское		кв 94 выд.2,4	1,8	км	удоворительное
1.42.	Мантуровское		кв 95 выд. 1,7-9,11	5,7	км	удоворительное
1.43.	Мантуровское		кв 91 выд. 1	0,4	км	удоворительное
1.44.	Мантуровское		кв 27 выд.1	0,7	км	удоворительное
1.45.	Мантуровское		кв 94 выд.1,3	0,6	км	удоворительное
1.46.	Мантуровское		кв 100 выд.1,3,4,5,7,8	3,6	км	удоворительное
1.47.	Пристенское		кв 95 выд. 21,29,31	0,6	км	удоворительное
1.48.	Пристенское		кв 87 выд.1	0,4	км	удоворительное

№п/п	Наименование участкового лесничества	Наименование объекта противопожарного обустройства лесов в соответствии с национальным стандартом Российской Федерации ГОСТ Р 57972-2017	Местоположение (квартал, выдел)	Объем	Ед. изм.	Примечание
А	1	2	3	4	5	6
1.49.	Пристенское		кв 90 выд. 16,19	1	км	удоворительное
1.50.	Пристенское		кв 54 выд.4,6	2,5	км	удоворительное
1.51.	Пристенское		кв 43 выд. 1	0,44	км	удоворительное
1.52.	Пристенское		кв 85 выд.2,21,24,28	0,94	км	удоворительное
1.53.	Пристенское		кв 86 выд.7,18	1,78	км	удоворительное
1.54.	Пристенское		кв 87 выд.1,3,31	1,3	км	удоворительное
1.55.	Пристенское		кв 88 выд.2,11	0,9	км	удоворительное
1.56.	Пристенское		кв 90 выд. 16,19,34	1,44	км	удоворительное
1.57.	Пристенское		кв 95 выд.21,29,31	0,6	км	удоворительное
1.58.	Мантуровское		кв 98 выд 13	1,4	км	удоворительное
1.59.	Пристенское		кв 99 выд.10,15	1,3	км	удоворительное
2	Солнцевское	Пожарные наблюдательные пункты, включая вышки, мачты, павильоны и другие наблюдательные пункты			шт	
2.1.	Мантуровское				шт	
2.2.	Пристенское				шт	
3.	Солнцевское	Пункты сосредоточения противопожарного инвентаря;	Солнцевское участковое лесничество (территория).	1	шт	удоворительное
3.1.	Мантуровское		Мантуровское участковое лесничество (территория)	1	шт	удоворительное
3.2.	Пристенское				шт	
4.	Солнцевское	Участки, предназначенные для проведения профилактического контролируемого противопожарного выжигания хвороста, лесной подстилки, сухой травы и других лесных горючих материалов			га	
4.1.	Мантуровское				га	
4.2.	Пристенское				га	
5.	Солнцевское	Зоны отдыха граждан, пребывающих в лесах, в том числе места				

№п/п	Наименование участкового лесничества	Наименование объекта противопожарного обустройства лесов в соответствии с национальным стандартом Российской Федерации ГОСТ Р 57972-2017	Местоположение (квартал, выдел)	Объем	Ед. изм.	Примечание
А	1	2	3	4	5	6
5.1.	Мантуровское	для отдыха и курения в лесу, площадки для стоянок туристов, смотровые площадки и площадки для стоянки автотранспорта				
5.2.	Пристенское				шт	
6	Солнцевское	Шлагбаумы, преграды, обеспечивающие ограничение пребывания граждан в лесах в целях обеспечения пожарной безопасности	кв.98 выд.19.	1	шт	удоворительное
6.1.	Солнцевское		кв 98 выд.40	1		
6.1.	Мантуровское		кв.31 выд.3.	1	шт	удоворительное
6.2.	Пристенское				шт	
7.	Солнцевское	Стенды и другие знаки, указатели, содержащие информацию о мерах пожарной безопасности в лесах	кв.98 выд.40.	1	шт	удоворительное
7.1.	Солнцевское		кв 123 выд.19	1		
7.2.	Мантуровское		кв 92 выд.1	1		
7.3.	Мантуровское		кв.52 выд.6.	1	шт	удоворительное
7.2.	Пристенское		кв.86 выд.18	1	шт	удоворительное

## **II. Проектируемые меры противопожарного обустройства лесов с учетом затрат на их выполнение.**

Планирование и создание объектов противопожарного устройства лесов осуществляют с учетом местных климатических и лесорастительных условий, рельефа местности, а также с учетом наличия зон с особыми условиями использования территорий, на которых расположены соответствующие леса.

Нормативы мероприятий по охране лесов лесничества от пожаров (противопожарному обустройству) разработаны в соответствии с Правилами пожарной безопасности в лесах, утвержденными Постановлением Правительства Российской Федерации от 07 октября 2020 г. № 1614, Постановлением Правительства Российской Федерации от 16 апреля 2011 г. № 281 «О мерах противопожарного обустройства лесов», приказом Федерального агентства лесного хозяйства от 5 июля 2011 г. № 287 «Об утверждении классификации природной пожарной опасности лесов и классификации пожарной опасности в лесах в зависимости от условий погоды», приказом Министерства природных ресурсов и экологии Российской Федерации от 28 марта 2014 г. № 161 «Об утверждении видов средств предупреждения и тушения лесных пожаров, нормативов обеспеченности данными средствами лиц, использующих леса, норм наличия средств предупреждения и тушения лесных пожаров при использовании лесов» и приказом Федерального агентства лесного хозяйства от 27 апреля 2012 г. № 174 «Об утверждении нормативов противопожарного обустройства лесов».

2.1. Создание, содержание и эксплуатация лесных дорог, предназначенных для охраны лесов от пожаров - не предусмотрено лесохозяйственным регламентом Солнцевского лесничества;

2.2. Создание, содержание и эксплуатация посадочных площадок для самолетов и вертолетов, используемых в целях проведения авиационных работ по охране лесов от пожаров - не предусмотрено лесохозяйственным регламентом Солнцевского лесничества;

2.3. Прокладка просек, противопожарных разрывов, устройство противопожарных минерализованных полос на территории Солнцевского лесничества отражены в **Таблице 2.1-2.14;**

2.4. Создание, содержание и эксплуатация пожарных наблюдательных пунктов (вышек, мачт, павильонов и других наблюдательных пунктов), пунктов сосредоточения противопожарного инвентаря на территории Солнцевского лесничества отражено в **Таблице 2.1-2.14;**

2.5. Устройство пожарных водоемов и подъездов к источникам противопожарного водоснабжения - не предусмотрено лесохозяйственным регламентом Солнцевского лесничества;

2.6. Проведение работ по гидромелиорации земель - не предусмотрено лесохозяйственным регламентом Солнцевского лесничества;

2.7. Снижение природной пожарной опасности лесов путем регулирования породного состава лесных насаждений - не предусмотрено лесохозяйственным регламентом Солнцевского лесничества;

2.8. Проведение профилактических контролируемых противопожарных выжиганий хвороста, лесной подстилки, сухой травы и других лесных горючих материалов, включая информацию об их территориальном размещении, площадных объемах, а также о мероприятиях по обеспечению безопасности выжиганий - не предусмотрено лесохозяйственным регламентом Солнцевского лесничества;

2.9. Прочистка просек, прочистка противопожарных минерализованных полос и их обновление на территории Солнцевского лесничества отражено в **Таблице 2.1-2.14;**

2.10. Эксплуатация пожарных водоемов и подъездов к источникам водоснабжения- не предусмотрено лесохозяйственным регламентом Солнцевского лесничества;

2.11. Благоустройство зон отдыха граждан, пребывающих в лесах в соответствии со статьей 11 Лесного кодекса Российской Федерации - не предусмотрено лесохозяйственным регламентом Солнцевского лесничества;

2.12. Установка и эксплуатация шлагбаумов, устройство преград, обеспечивающих ограничение пребывания граждан в лесах в целях обеспечения пожарной безопасности - отражено в **Таблице 2.1-2.14;**

2.13. Создание и содержание противопожарных заслонов и устройство лиственных опушек- не предусмотрено лесохозяйственным регламентом Солнцевского лесничества;

2.14. Установка и размещение стендов и других знаков и указателей, содержащих информацию о мерах пожарной безопасности в лесах на территории Солнцевского лесничества отображены в **Таблице 2.1-2.14.**

Таблица 2.1-2.14.

№ПП	Период действия плана	наименование участкового лесничества	прокладка просек, противопожарных разрывов, устройство противопожарных минерализованных полос)		создание, содержание и эксплуатация пожарных наблюдательных пунктов (вышек, мачт, павильонов и других наблюдательных пунктов), пунктов сосредоточения противопожарного инвентаря		проведение профилактических контролируемых противопожарных выжиганий хвороста, лесной подстилки, сухой травы и других лесных горючих материалов, включая информацию об их территориальном размещении, площадных объемах, а также о мероприятиях по обеспечению безопасности выжиганий)		прочистка просек, прочистка противопожарных минерализованных полос и их обновление		благоустройство зон отдыха граждан, пребывающих в лесах в соответствии со статьей 11 Лесного кодекса Российской Федерации)		установка и эксплуатация шлагбаумов, устройство преград, обеспечивающих ограничение пребывания граждан в лесах в целях обеспечения пожарной безопасности		установка и размещение стендов и других знаков и указателей, содержащих информацию о мерах пожарной безопасности в лесах	
			км	Тыс рублей	шт.	Тыс рублей	га	Тыс рублей	км	Тыс рублей	шт	Тыс рублей	шт	Тыс рублей	шт	Тыс рублей
А	1	2	3	4	5	6	7	8	9	10	11	12	13	14	15	16
1	2024															
		Солнцевское	3,6	1,47524	1	3,55508			37,3	0,49184			2	3,32492	2	1,69292
		Мантуровское	2,4	1,47524	1	3,55508			34,1	0,49184			1	3,32492	2	1,69292
		Пристенское	2,0	1,47524					12,6	0,49184					1	1,69292
	итого по лесничеству		8,00	4,43	2,00	7,11			84,00	1,48			3,00	6,65	5,00	5,08
2	2025															
		Солнцевское	3,6	1,47524	1	3,55508			37,3	0,49184			2	3,32492	2	1,69292
		Мантуровское	2,4	1,47524	1	3,55508			34,1	0,49184			1	3,32492	2	1,69292
		Пристенское	2,0	1,47524					12,6	0,49184					1	1,69292
	итого по лесничеству		8,00	4,43	2,00	7,11			84,00	1,48			3,00	6,65	5,00	5,08
3	2026															
		Солнцевское	3,6	1,47524	1	3,55508			37,3	0,49184			2	3,32492	2	1,69292
		Мантуровское	2,4	1,47524	1	3,55508			34,1	0,49184			1	3,32492	2	1,69292
		Пристенское	2,0	1,47524					12,6	0,49184					1	1,69292
	итого по лесничеству		8,00	4,43	2,00	7,11			84,00	1,48			3,00	6,65	5,00	5,08

№ПП	Период действия плана	наименование участкового лесничества	прокладка просек, противопожарных разрывов, устройство противопожарных минерализованных полос)		создание, содержание и эксплуатация пожарных наблюдательных пунктов (вышек, мачт, павильонов и других наблюдательных пунктов), пунктов сосредоточения противопожарного инвентаря		проведение профилактических контролируемых противопожарных выжиганий хвороста, лесной подстилки, сухой травы и других лесных горючих материалов, включая информацию об их территориальном размещении, площадных объемах, а также о мероприятиях по обеспечению безопасности выжиганий)		прочистка просек, прочистка противопожарных минерализованных полос и их обновление		благоустройство зон отдыха граждан, пребывающих в лесах в соответствии со статьей 11 Лесного кодекса Российской Федерации)		установка и эксплуатация шлагбаумов, устройство преград, обеспечивающих ограничение пребывания граждан в лесах в целях обеспечения пожарной безопасности		установка и размещение стендов и других знаков и указателей, содержащих информацию о мерах пожарной безопасности в лесах	
			км	Тыс рублей	шт.	Тыс рублей	га	Тыс рублей	км	Тыс рублей	шт	Тыс рублей	шт	Тыс рублей	шт	Тыс рублей
А	1	2	3	4	5	6	7	8	9	10	11	12	13	14	15	16
4	2027															
		Солнцевское	3,6	1,47524	1	3,55508			37,3	0,49184			2	3,32492	2	1,69292
		Мантуровское	2,4	1,47524	1	3,55508			34,1	0,49184			1	3,32492	2	1,69292
		Пристенское	2,0	1,47524					12,6	0,49184					1	1,69292
	итого по лесничеству		<b>8,00</b>	<b>4,43</b>	<b>2,00</b>	<b>7,11</b>			<b>84,00</b>	<b>1,48</b>			<b>3,00</b>	<b>6,65</b>	<b>5,00</b>	<b>5,08</b>
5	2028															
		Солнцевское	3,6	1,47524	1	3,55508			37,3	0,49184			2	3,32492	2	1,69292
		Мантуровское	2,4	1,47524	1	3,55508			34,1	0,49184			1	3,32492	2	1,69292
		Пристенское	2,0	1,47524					12,6	0,49184					1	1,69292
	итого по лесничеству		<b>8,00</b>	<b>4,43</b>	<b>2,00</b>	<b>7,11</b>			<b>84,00</b>	<b>1,48</b>			<b>3,00</b>	<b>6,65</b>	<b>5,00</b>	<b>5,08</b>

**2.15.** На территории Солнцевского лесничества запроектированы следующие мероприятия:

- устройство противопожарных минерализованных полос - 8,0 км.
- прочистка противопожарных минерализованных полос и их обновление - 84,0 км;
- строительство, реконструкция и эксплуатация пунктов сосредоточения противопожарного инвентаря - 2 шт;
- установка и эксплуатация шлагбаумов, преград, обеспечивающих ограничение пребывания граждан в лесах в целях обеспечения пожарной безопасности - 3 шт;
- установка и размещение стендов, знаков и указателей, содержащих информацию о мерах пожарной безопасности в лесах - 5 шт.

Объем и пообъектное распределение проектируемых мер в разрезе участковых лесничеств с указанием квартала, выдела по Солнцевскому лесничеству отражено в **Таблице 2.15.**

Таблица 2.15.

№П П	Период действия плана	Наименование участкового лесничества	Прокладка просек, противопожарных разрывов, устройство противопожарных минерализованных полос)		Создание, содержание и эксплуатация пожарных наблюдательных пунктов (вышек, мачт, павильонов и других наблюдательных пунктов, сосредоточения противопожарного инвентаря		проведение профилактических контролируемых противопожарных выжиганий хвороста, лесной травы и других лесных горючих материалов, включая информацию об их территориальном размещении, площадных объемах, а также о мероприятиях по обеспечению безопасности выжиганий)		прочистка просек, прочистка противопожарных минерализованных полос и их обновление		благоустройство зон отдыха граждан, пребывающих в лесах в соответствии со статьей 11 Лесного кодекса Российской Федерации)		установка и эксплуатация шлагбаумов, устройство преград, обеспечивающих ограничение пребывания граждан в лесах в целях обеспечения пожарной безопасности		установка и размещение стендов и других знаков и указателей, содержащих информацию о мерах пожарной безопасности в лесах	
			км	Квартал выдел	шт .	Квартал выдел	га	Квартал выдел	км	Квартал выдел	шт	Квартал выдел	шт	Квартал выдел	шт	Квартал выдел
А	1	2	3	4	5	6	7	8	9	10	11	12	13	14	15	16
1	2024	Солнцевское	3,60	кв.46 выд.21. кв.70 выд.13. кв.69 выд.1. кв.98 выд.32,38. кв 122 выд.2. кв 123 выд.1.	1,00				37,30	кв.49 выд.7,18. кв.65 выд.1,2,15,16,19 ,24. кв. 46 выд.21,24.кв.67 выд.23.кв.70 выд.13.кв.69 выд.1.кв 87 выд.4,28,29,30,31,35.кв.71 выд.2,3,5,9,10,11, 12.кв 98 выд.10,15,17,18,19,20,29,30,32,33,35,3 6,38,40.кв.96 выд.9.кв.97 выд.21.кв.59 выд.15,20.кв.117 выд.3. кв.118 выд.6. кв.121 выд.1-10. кв.122 выд.2,кв.123 выд.1-5,9,19.			2,00	кв.98 выд.19, 40	2,00	кв.98 выд. 40, кв 123 выд.19
2	2024	Мантуровское	2,40	кв 31 выд.13. кв 65 выд.1- 2.кв 95 выд.7. кв.91 выд.1. кв.27 выд.1	1,00				34,10	кв.25 выд.16.кв.28 выд.9.кв.31 выд.3,13,19.кв.32 выд.19.кв.46 выд.19.кв.48 выд.7,10,12.кв 50 выд.3.кв.54 выд.18. кв 63 выд.3.кв.65 выд.1,2.кв.88 выд.2.кв.92 выд.1,3.кв.93 выд 7,9,11,13.кв.94 выд.2,4. кв.95 выд.1,7,8,9,11.кв.91 выд.1.кв.27 выд.1. 94 выд.1,3. кв.100 выд.1-5,7,8.			1,00	кв.31 выд.3	2,00	кв 92 выд.1, кв52 выд.6

№П П	Период действия плана	Наименован ие участкового лесничества	Прокладка просек, противопожарны х разрывов, устройство противопожарны х минерализованн ых полос)		Создание, содержание и эксплуатация пожарных наблюдательных пунктов (вышек, мачт, павильонов и других наблюдательных пунктов), пунктов сосредоточения противопожарно го инвентаря		проведение профилактическ их контролируемых противопожарн ых выжиганий хвороста, лесной подстилки, сухой травы и других лесных горючих материалов, включая информацию об их территориально м размещении, площадных объемах, а также о мероприятиях по обеспечению безопасности выжиганий)		прочистка просек, прочистка противопожарных минерализованных полос и их обновление		благоустройство зон отдыха граждан, пребывающих в лесах в соответствии со статьей 11 Лесного кодекса Российской Федерации)		установка и эксплуатация шлагбаумов, устройство преград, обеспечивающ их ограничение пребывания граждан в лесах в целях обеспечения пожарной безопасности		установка и размещение стендов и других знаков и указателей, содержащих информацию о мерах пожарной безопасности в лесах	
			км	Квартал выдел	шт .	Квартал выдел	га	Квартал выдел	км	Квартал выдел	шт	Квартал выдел	шт	Квартал выдел	шт	Квартал л выдел
А	1	2	3	4	5	6	7	8	9	10	11	12	13	14	15	16
3	2024	Пристенское	2,00	кв.95 выд.21,29,31. кв.87 выд.1. кв. 90 выд.16,19.					12,60	кв.54 выд.4,6. кв.98 выд.13. кв.99 выд.10,15. кв.95 выд.21,29,31. кв. 85 выд.2,24,21,28. кв.86 выд.7,18. кв.87 выд.1,3,31 кв.88 выд.2,11. кв 90 выд.16,19,34. кв. 43 выд.1.					1,00	кв 86 выд.18
		итого	8,00		2,00				84,00				3,00		5,00	
4	2025	Солнцевское	3,60	кв.46 выд.21. кв.70 выд.13. кв.69 выд.1. кв.98 выд.32,38. кв 122 выд.2. кв 123 выд.1.	1,00				37,30	кв.49 выд.7,18. кв.65 выд.1,2,15,16,19 ,24. кв. 46 выд.21,24.кв.67 выд.23.кв.70 выд.13.кв.69 выд.1.кв 87 выд.4,28,29,30,31,35.кв.71 выд.2,3,5,9,10,11, 12.кв 98 выд.10,15,17,18,19,20,29,30,32,33,35,3 6,38,40.кв.96 выд.9.кв.97 выд.21.кв.59 выд.15,20.кв.117 выд.3. кв.118 выд.6. кв.121 выд.1-10. кв.122 выд.2,кв.123 выд.1-5,9,19.			2,00	кв.98 выд.19, 40	2,00	кв.98 выд. 40, кв 123 выд.19

№П П	Период действия плана	Наименование участкового лесничества	Прокладка просек, противопожарны х разрывов, устройство противопожарны х минерализованн ых полос)		Создание, содержание и эксплуатация пожарных наблюдательных пунктов (вышек, мачт, павильонов и других наблюдательных пунктов), пунктов сосредоточения противопожарно го инвентаря		проведение профилактическ их контролируемых противопожарн ых выжиганий хвороста, лесной подстилки, сухой травы и других лесных горючих материалов, включая информацию об их территориально м размещении, площадных объемах, а также о мероприятиях по обеспечению безопасности выжиганий)		прочистка просек, прочистка противопожарных минерализованных полос и их обновление		благоустройство зон отдыха граждан, пребывающих в лесах в соответствии со статьей 11 Лесного кодекса Российской Федерации)		установка и эксплуатация шлагбаумов, устройство преград, обеспечивающ их ограничение пребывания граждан в лесах в целях обеспечения пожарной безопасности		установка и размещение стендов и других знаков и указателей, содержащих информацию о мерах пожарной безопасности в лесах	
			км	Квартал выдел	шт .	Квартал выдел	га	Квартал выдел	км	Квартал выдел	шт	Квартал выдел	шт	Квартал выдел	шт	Квартал л выдел
А	1	2	3	4	5	6	7	8	9	10	11	12	13	14	15	16
5	2025	Мантуровское	2,40	кв.31 выд.13. кв. 65 выд.1- 2.кв.95 выд.7. кв.91 выд.1. кв.27 выд.1	1,00				34,10	кв.25 выд.16.кв.28 выд.9.кв.31выд.3,13,19.кв.32 выд.19.кв.46 выд. 19,кв.48 выд.7,10,12.кв.50 выд.3,кв.54 выд.18. кв.63 выд.3.кв.65 выд.1,2.кв.88 выд.2.кв.92 выд.1,3.кв.93 выд. 7,9,11,13.кв.94 выд.2,4. кв.95 выд.1,7,8,9,11.кв.91 выд.1.кв.27 выд.1.94 выд.1,3. кв.100 выд.1-5,7,8.			1,00	кв.31 выд.3	2,00	кв.92 выд.1, кв.52 выд.6
6	2025	Пристенское	2,00	кв.95 выд.21,29,3 1. кв.87 выд.1. кв. 90 выд.16,19.					12,60	кв.54 выд.4,6. кв.98 выд.13. кв.99 выд.10,15. кв.95 выд.21,29,31. кв. 85 выд.2,24,21,28. кв.86 выд.7,18. кв.87 выд.1,3,31 кв.88 выд.2,11. кв. 90 выд.16,19,34. кв.43 выд.1.					1,00	кв.86 выд.18
		итого	8,00		2,00				84,0				3,00		5,00	

№П П	Период действия плана	Наименование участкового лесничества	Прокладка просек, противопожарных разрывов, устройство противопожарных минерализованных полос)		Создание, содержание и эксплуатация наблюдательных пунктов (вышек, мачт, павильонов и других наблюдательных пунктов), пунктов сосредоточения противопожарного инвентаря		проведение профилактических контролируемых противопожарных выжиганий хвороста, лесной подстилки, сухой травы и других лесных горючих материалов, включая информацию об их территориальном размещении, площадных объемах, а также о мероприятиях по обеспечению безопасности выжиганий)		прочистка просек, прочистка противопожарных минерализованных полос и их обновление		благоустройство зон отдыха граждан, пребывающих в лесах в соответствии со статьей 11 Лесного кодекса Российской Федерации)		установка и эксплуатация шлагбаумов, устройство преград, обеспечивающих ограничение пребывания граждан в лесах в целях обеспечения пожарной безопасности		установка и размещение стендов и других знаков и указателей, содержащих информацию о мерах пожарной безопасности в лесах	
			км	Квартал выдел	шт.	Квартал выдел	га	Квартал выдел	км	Квартал выдел	шт	Квартал выдел	шт	Квартал выдел	шт	Квартал выдел
А	1	2	3	4	5	6	7	8	9	10	11	12	13	14	15	16
6	2026	Солнцевское	3,60	кв.46 выд.21. кв.70 выд.13. кв.69 выд.1. кв.98 выд.32,38. кв 122 выд.2. кв 123 выд.1.	1,00				37,30	кв.49 выд.7,18. кв.65 выд.1,2,15,16,19, 24. кв. 46 выд.21,24.кв.67 выд.23.кв.70 выд.13.кв.69 выд.1.кв 87 выд.4,28,29,30,31,35.кв.71 выд.2,3,5,9,10,11, 12.кв 98 выд.10,15,17,18,19,20,29,30,32,33,35,3 6,38,40.кв.96 выд.9.кв.97 выд.21.кв.59 выд.15,20.кв.117 выд.3. кв.118 выд.6. кв.121 выд.1-10. кв.122 выд.2,кв.123 выд.1-5,9,19.			2,00	кв.98 выд.19, 40	2,00	кв.98 выд. 40, кв 123 выд.19
7	2026	Мантуровское	2,40	кв 31 выд.13. кв 65 выд.1- 2.кв 95 выд.7. кв.91 выд.1. кв.27 выд.1	1,00				34,10	кв.25 выд.16.кв.28 выд.9.кв.31.кв.3,13,19.кв.32 выд.19.кв.46 выд.19.кв.48 выд.7,10,12.кв 50 выд.3.кв.54 выд.18. кв 63 выд.3.кв.65 выд.1.2.кв.88 выд.2.кв.92 выд.1.3.кв.93 выд 7,9,11,13.кв.94 выд.2,4. кв.95 выд.1,7,8,9,11.кв.91 выд.1.кв.27 выд.1. 94 выд.1,3. кв.100 выд.1-5,7,8.			1,00	кв.31 выд.3	2,00	кв 92 выд.1, кв.52 выд.6

№П П	Период действия плана	Наименован ие участкового лесничества	Прокладка просек, противопожарны х разрывов, устройство противопожарны х минерализованн ых полос)		Создание, содержание и эксплуатация наблюдательных пунктов (вышек, мачт, павильонов и других наблюдательных пунктов), пунктов сосредоточения противопожарно го инвентаря		проведение профилактическ их контролируемых противопожарн ых выжиганий хвороста, лесной подстилки, сухой травы и других лесных горючих материалов, включая информацию об их территориально м размещении, площадных объемах, а также о мероприятиях по обеспечению безопасности выжиганий)		прочистка просек, прочистка противопожарных минерализованных полос и их обновление		благоустройство зон отдыха граждан, пребывающих в лесах в соответствии со статьей 11 Лесного кодекса Российской Федерации)		установка и эксплуатация шлагбаумов, устройство преград, обеспечивающ их ограничение пребывания граждан в лесах в целях обеспечения пожарной безопасности		установка и размещение стендов и других знаков и указателей, содержащих информацию о мерах пожарной безопасности в лесах	
			км	Квартал выдел	шт .	Квартал выдел	га	Квартал выдел	км	Квартал выдел	шт	Квартал выдел	шт	Квартал выдел	шт	Квартал л выдел
А	1	2	3	4	5	6	7	8	9	10	11	12	13	14	15	16
8	2026	Пристенское	2,00	кв.95 выд.21,29,31. кв.87 выд.1. кв. 90 выд.16,19.					12,60	кв.54 выд.4,6. кв.98 выд.13. кв.99 выд.10,15. кв.95 выд.21,29,31. кв. 85 выд.2,24,21,28. кв.86 выд.7,18. кв.87 выд.1,3,31 кв.88 выд.2,11. кв 90 выд.16,19,34. кв. 43 выд.1.					1,00	кв 86 выд.18
		Итого	8,00		2,00				84,00				3,00		5,00	
9	2027	Солнцевское	3,60	кв.46 выд.21. кв.70 выд.13. кв.69 выд.1. кв.98 выд.32,38. кв 122 выд.2. кв 123 выд.1.	1,00				37,30	кв.49 выд.7,18. кв.65 выд.1,2,15,16,19 ,24. кв. 46 выд.21,24.кв.67 выд.23.кв.70 выд.13.кв.69 выд.1.кв 87 выд.4,28,29,30,31,35.кв.71 выд.2,3,5,9,10,11, 12.кв 98 выд.10,15,17,18,19,20,29,30,32,33,35,3 6,38,40.кв.96 выд.9.кв.97 выд.21.кв.59 выд.15,20.кв.117 выд.3. кв.118 выд.6. кв.121 выд.1-10. кв.122 выд.2,кв.123 выд.1-5,9,19.			2,00	кв.98 выд.19, 40	2,00	кв.98 выд. 40, кв 123 выд.19

№П П	Период действия плана	Наименование участкового лесничества	Прокладка просек, противопожарны х разрывов, устройство противопожарны х минерализованн ых полос)		Создание, содержание и эксплуатация пожарных наблюдательных пунктов (вышек, мачт, павильонов и других наблюдательных пунктов), пунктов сосредоточения противопожарно го инвентаря		проведение профилактическ их контролируемых противопожарн ых выжиганий хвороста, лесной подстилки, сухой травы и других лесных горючих материалов, включая информацию об их территориально м размещении, площадных объемах, а также о мероприятиях по обеспечению безопасности выжиганий)		прочистка просек, прочистка противопожарных минерализованных полос и их обновление		благоустройство зон отдыха граждан, пребывающих в лесах в соответствии со статьей 11 Лесного кодекса Российской Федерации)		установка и эксплуатация шлагбаумов, устройство преград, обеспечивающ их ограничение пребывания граждан в лесах в целях обеспечения пожарной безопасности		установка и размещение стендов и других знаков и указателей, содержащих информацию о мерах пожарной безопасности в лесах	
			км	Квартал выдел	шт .	Квартал выдел	га	Квартал выдел	км	Квартал выдел	шт	Квартал выдел	шт	Квартал выдел	шт	Квартал л выдел
А	1	2	3	4	5	6	7	8	9	10	11	12	13	14	15	16
10	2027	Мантуровское	2,40	кв.31 выд.13. кв. 65 выд.1- 2.кв.95 выд.7. кв.91 выд.1. кв.27 выд.1	1,00				34,10	кв.25 выд.16.кв.28 выд.9.кв.31выд.3,13,19.кв.32 выд.19.кв.46 выд.19.кв.48 выд.7,10,12.кв.50 выд.3.кв.54 выд.18. кв.63 выд.3.кв.65 выд.1,2.кв.88 выд.2.кв.92 выд.1,3.кв.93 выд. 7,9,11,13.кв.94 выд.2,4. кв.95 выд.1,7,8,9,11.кв.91 выд.1.кв.27 выд.1.94 выд.1,3. кв.100 выд.1-5,7,8.			1,00	кв.31 выд.3	2,00	кв.92 выд.1, кв.52 выд.6
11	2027	Пристенское	2,00	кв.95 выд.21,29,3 1. кв.87 выд.1. кв. 90 выд.16,19.					12,60	кв.54 выд.4,6. кв.98 выд.13. кв.99 выд.10,15. кв.95 выд.21,29,31. кв. 85 выд.2,24,21,28. кв.86 выд.7,18. кв.87 выд.1,3,31 кв.88 выд.2,11. кв. 90 выд.16,19,34. кв.43 выд.1.					1,00	кв.86 выд.18
		итого	8,00		2,00				84,0 0				3,00		5,00	

№П П	Период действия плана	Наименование участкового лесничества	Прокладка просек, противопожарных разрывов, устройство противопожарных минерализованных полос)		Создание, содержание и эксплуатация наблюдательных пунктов (вышек, мачт, павильонов и других наблюдательных пунктов), пунктов сосредоточения противопожарного инвентаря		проведение профилактических контролируемых противопожарных выжиганий хвороста, лесной подстилки, сухой травы и других лесных горючих материалов, включая информацию об их территориальном размещении, площадных объемах, а также о мероприятиях по обеспечению безопасности выжиганий)		прочистка просек, прочистка противопожарных минерализованных полос и их обновление		благоустройство зон отдыха граждан, пребывающих в лесах в соответствии со статьей 11 Лесного кодекса Российской Федерации)		установка и эксплуатация шлагбаумов, устройство преград, обеспечивающих ограничение пребывания граждан в лесах в целях обеспечения пожарной безопасности		установка и размещение стендов и других знаков и указателей, содержащих информацию о мерах пожарной безопасности в лесах	
			км	Квартал выдел	шт.	Квартал выдел	га	Квартал выдел	км	Квартал выдел	шт	Квартал выдел	шт	Квартал выдел	шт	Квартал выдел
А	1	2	3	4	5	6	7	8	9	10	11	12	13	14	15	16
12	2028	Солнцевское	3,60	кв.46 выд.21. кв.70 выд.13. кв.69 выд.1. кв.98 выд.32,38. кв 122 выд.2. кв 123 выд.1.	1,00				37,30	кв.49 выд.7,18. кв.65 выд.1,2,15,16,19, 24. кв. 46 выд.21,24.кв.67 выд.23.кв.70 выд.13.кв.69 выд.1.кв 87 выд.4,28,29,30,31,35.кв.71 выд.2,3,5,9,10,11, 12.кв 98 выд.10,15,17,18,19,20,29,30,32,33,35,3 6,38,40.кв.96 выд.9.кв.97 выд.21.кв.59 выд.15,20.кв.117 выд.3. кв.118 выд.6. кв.121 выд.1-10. кв.122 выд.2,кв.123 выд.1-5,9,19.			2,00	кв.98 выд.19, 40	2,00	кв.98 выд. 40, кв 123 выд.19
13	2028	Мантуровское	2,40	кв 31 выд.13. кв 65 выд.1- 2.кв 95 выд.7. кв.91 выд.1. кв.27 выд.1	1,00				34,10	кв.25 выд.16.кв.28 выд.9.кв.31.кв.3,13,19.кв.32 выд.19.кв.46 выд.19.кв.48 выд.7,10,12.кв 50 выд.3.кв.54 выд.18. кв 63 выд.3.кв.65 выд.1.2.кв.88 выд.2.кв.92 выд.1.3.кв.93 выд 7,9,11,13.кв.94 выд.2,4. кв.95 выд.1,7,8,9,11.кв.91 выд.1.кв.27 выд.1. 94 выд.1,3. кв.100 выд.1-5,7,8.			1,00	кв.31 выд.3	2,00	кв 92 выд.1, кв.52 выд.6

№П П	Период действия плана	Наименован ие участкового лесничества	Прокладка просек, противопожарны х разрывов, устройство противопожарны х минерализованн ых полос)		Создание, содержание и эксплуатация пожарных наблюдательных пунктов (вышек, мачт, павильонов и других наблюдательных пунктов), пунктов сосредоточения противопожарно го инвентаря		проведение профилактическ их контролируемых противопожарн ых выжиганий хвороста, лесной подстилки, сухой травы и других лесных горючих материалов, включая информацию об их территориально м размещении, площадных объемах, а также о мероприятиях по обеспечению безопасности выжиганий)		прочистка просек, прочистка противопожарных минерализованных полос и их обновление		благоустройство зон отдыха граждан, пребывающих в лесах в соответствии со статьей 11 Лесного кодекса Российской Федерации)		установка и эксплуатация шлагбаумов, устройство преград, обеспечивающ их ограничение пребывания граждан в лесах в целях обеспечения пожарной безопасности		установка и размещение стендов и других знаков и указателей, содержащих информацию о мерах пожарной безопасности в лесах	
			км	Квартал выдел	шт .	Квартал выдел	га	Квартал выдел	км	Квартал выдел	шт	Квартал выдел	шт	Квартал выдел	шт	Квартал л выдел
А	1	2	3	4	5	6	7	8	9	10	11	12	13	14	15	16
14	2028	Пристенское	2,00	кв.95 выд.21,29,31. кв.87 выд.1. кв. 90 выд16,19.					12,60	кв.54 выд.4,6. кв.98 выд.13. кв.99 выд.10,15. кв.95 выд.21,29,31. кв. 85 выд.2,24,21,28. кв.86 выд.7,18. кв.87 выд.1,3,31 кв.88 выд2,11. кв 90 выд.16,19,34. кв. 43 выд.1.					1,00	кв 86 выд.18
		итого	8,00		2,00				84,00				3,00		5,00	

**Таблица 2.16.**

[illegible]

[illegible]

[illegible]

№п/п	Меры противопожарного обустройства	Ед. изм.	Плановый объем на год	Плановый подекадный объем (заполняется нарастающим итогом с начала года)																	
				ЯНВАРЬ			ФЕВРАЛЬ			МАРТ			АПРЕЛЬ			МАЙ			ИЮНЬ		
				10 число	20 число	30 число	10 число	20 число	30 число	10 число	20 число	30 число	10 число	20 число	30 число	10 число	20 число	30 число	10 число	20 число	30 число
1		2	3	4			5			6			7			8			9		
	арендаторов																				
	иных источников																				
	в том числе по Мантуровскому участковому		34,1										1,9	3,8	5,7	7,6	9,5	11,4	13,3	15,2	17,1
	из них за счет средств федерального бюджета		34,1										1,9	3,8	5,7	7,6	9,5	11,4	13,3	15,2	17,1
	из них за счет средств регионального бюджета																				
	средств арендаторов																				
	иных источников																				
	в том числе по Пристенскому участковому		12,6										0,7	1,4	2,1	2,8	3,5	4,2	4,9	5,6	6,3
	из них за счет средств федерального бюджета		12,6										0,7	1,4	2,1	2,8	3,5	4,2	4,9	5,6	6,3
	из них за счет средств регионального бюджета																				

[illegible]

[illegible]

[illegible]

№п/п	Меры противопожарного обустройства	Ед. изм.	Плановый объем на год	Плановый подекадный объем (заполняется нарастающим итогом с начала года)																	
				ЯНВАРЬ			ФЕВРАЛЬ			МАРТ			АПРЕЛЬ			МАЙ			ИЮНЬ		
				10 число	20 число	30 число	10 число	20 число	30 число	10 число	20 число	30 число	10 число	20 число	30 число	10 число	20 число	30 число	10 число	20 число	30 число
1		2	3	4			5			6			7			8			9		
	иных источников																				
	в том числе по Солнцевскому участковому		2,0										2,0	2,0	2,0	2,0	2,0	2,0	2,0	2,0	2,0
	из них за счет средств федерального бюджета		2,0										2,0	2,0	2,0	2,0	2,0	2,0	2,0	2,0	2,0
	из них за счет средств регионального бюджета																				
	средств арендаторов																				
	иных источников																				
	в том числе по Мантуровскому участковому		2,0										2,0	2,0	2,0	2,0	2,0	2,0	2,0	2,0	2,0
	из них за счет средств федерального бюджета		2,0										2,0	2,0	2,0	2,0	2,0	2,0	2,0	2,0	2,0
	из них за счет средств регионального бюджета																				

[illegible]

### Продолжение Таблицы 2.16.

[illegible]

[illegible]

[illegible]

[illegible]

[illegible]

[illegible]

[illegible]

[illegible]

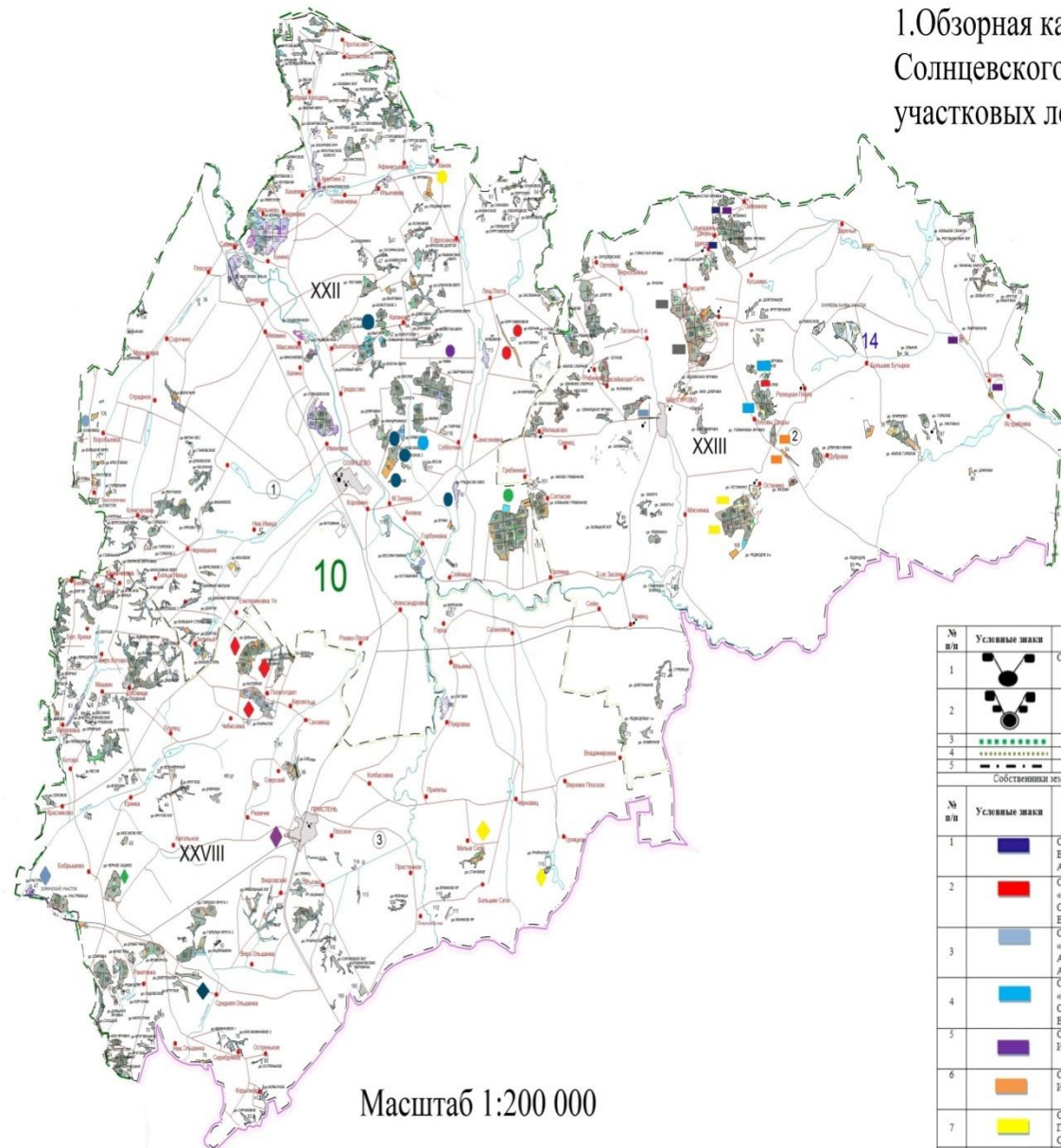
[illegible]

[illegible]

[illegible]

ГРАФИЧЕСКАЯ ЧАСТЬ  
плана противопожарного обустройства лесов на  
территории Солнцевского лесничества

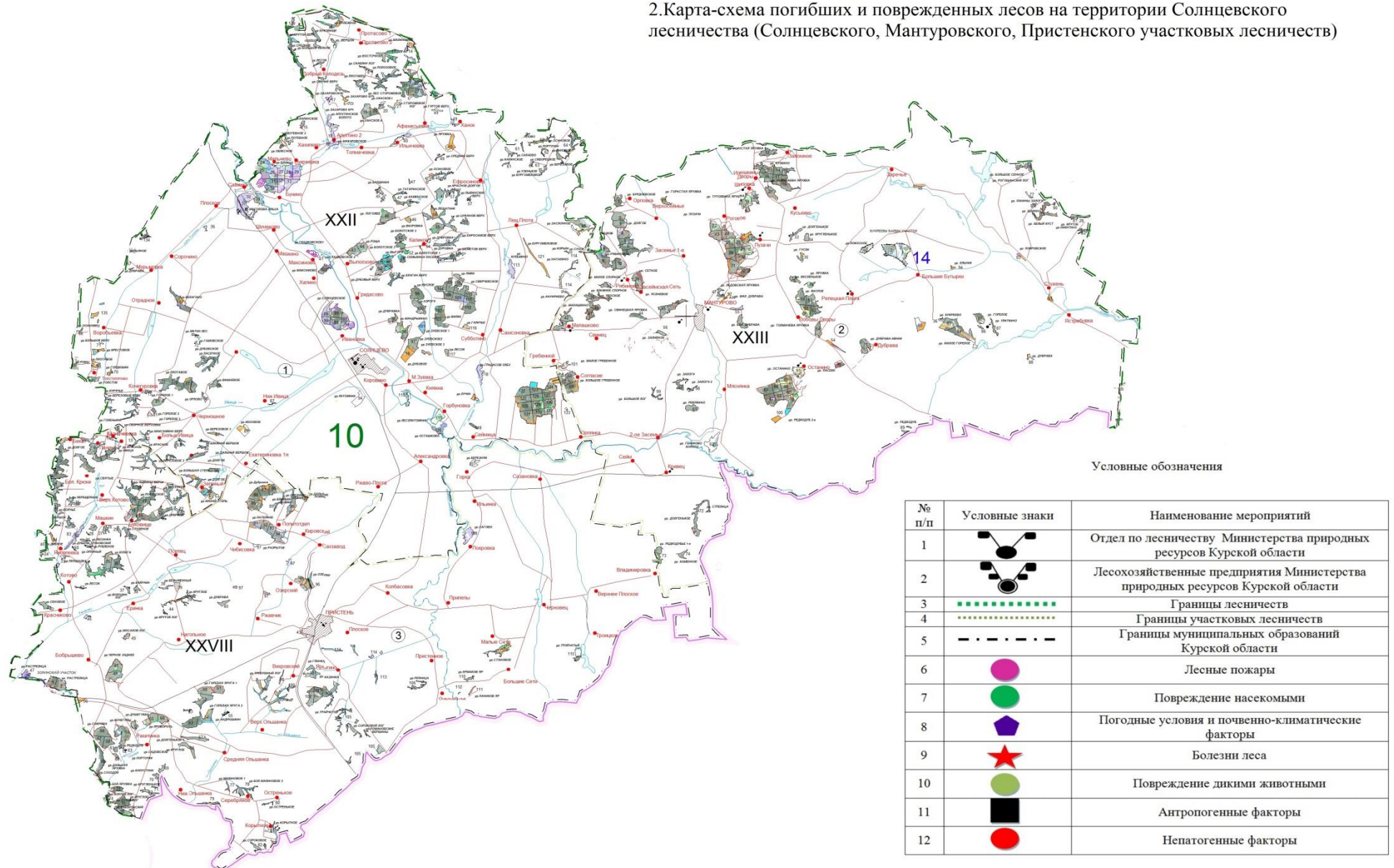
# 1. Обзорная карта-схема по принадлежности граничащих территорий Солнцевского лесничества (Солнцевского, Мантуровского, Пристенского участковых лесничеств)



Условные обозначения

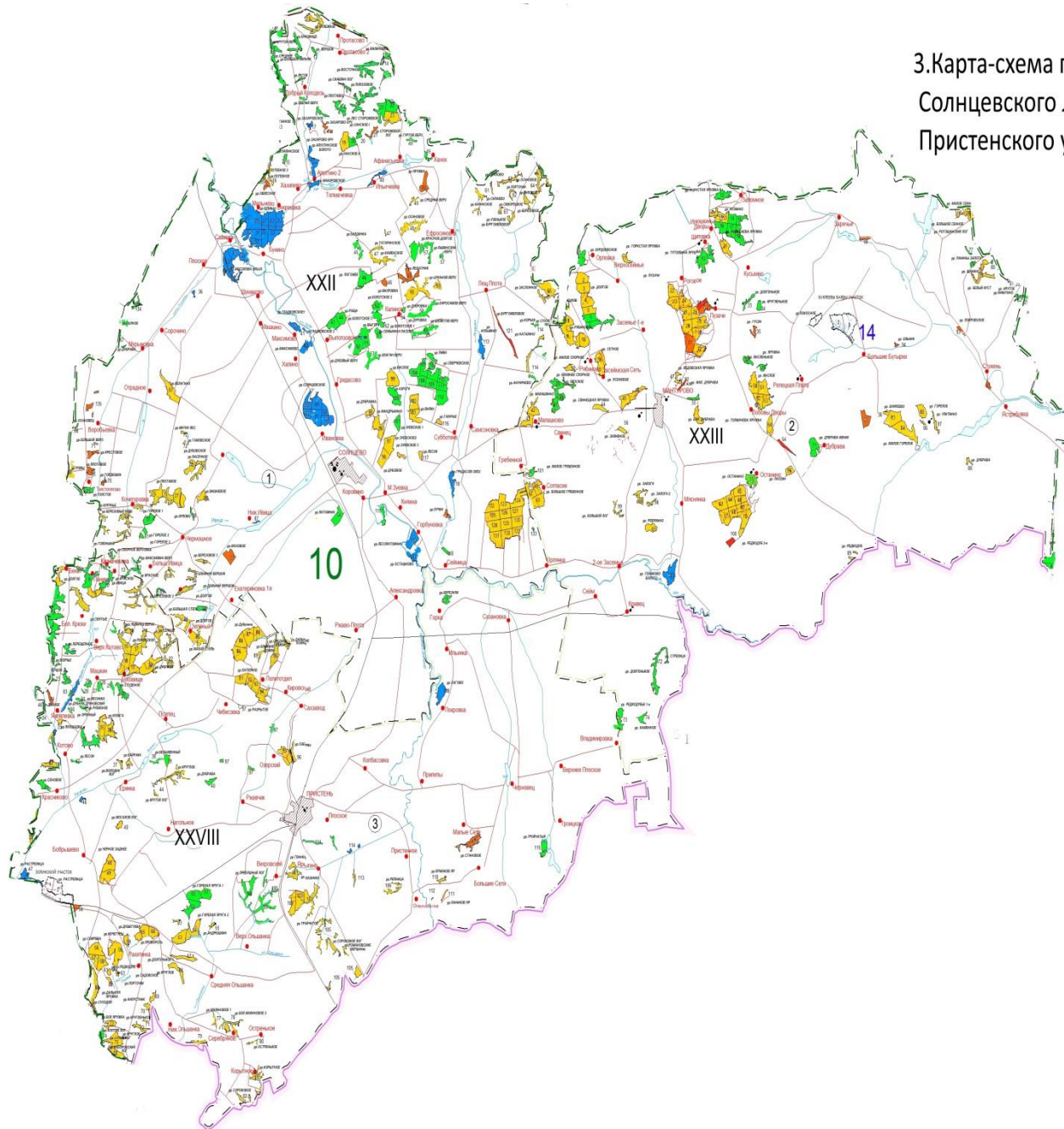
№ п/п	Условные знаки	Наименование мероприятий		№ п/п	Условные знаки	Наименование собственников	Наименование муниципального образования	Наименование сельского совета (Место нахождения участка)
1		Отдел по лесничеству Министерства природных ресурсов Курской области		9		ЗАО «Артель» Антимова Виктор	Пристенский район	Наголевский сельсовет
2		Лесохозяйственные предприятия Министерства природных ресурсов Курской области		10		ООО «Мираторг» Яковлева Александр Васильевич	Пристенский район	Среднеколышанский сельсовет
3		Границы лесничества		11		ООО «Мираторг» Яковлева Александр Васильевич	Пристенский район	Кировский сельсовет
4		Границы участковых лесничеств		12		ООО «Мираторг» Яковлева Александр Васильевич	Пристенский район	Бобрышевский сельсовет
5		Границы муниципальных образований Курской области		13		КФХ Сосоловых Ю.Г. Сосоловых Ю.Г.	Пристенский район	Арытинский сельсовет
		Собственники земель, граничащие с землями лесного фонда Курской области		14		ООО «Червоныше» Зорин Платон Александр	Пристенский район	Червонышский сельсовет
№ п/п	Условные знаки	Наименование собственников	Наименование муниципального образования	Наименование сельского совета (Место нахождения участка)				
1		ООО «Гришница» Виноков Николай Анатольевич	Мантуровский район	Кузманский сельсовет				
2		ООО «Хуркагропротектив» Семеновича Виктор Владимирович	Мантуровский район	Кузманский сельсовет				
3		ООО «Авиатрадиционные» Алевин Михаил Анатольевич	Мантуровский район	Мантуровский сельсовет				
4		ООО «Хуркагропротектив» Семеновича Виктор Владимирович	Мантуровский район	Останинский сельсовет				
5		ООО «Луч» Голенишев Иван Александрович	Мантуровский район	Кузманский сельсовет				
6		ООО «Луч» Голенишев Иван Александрович	Мантуровский район	Останинский сельсовет				
7		ООО «Родино» Павлов Анатолий Семенович	Мантуровский район	Останинский сельсовет				
8		ИП «Логачев» С.И. Логачев Сергей Иванович	Мантуровский район	Останинский сельсовет				
15		ООО «Защитное-Юг» Генеральный директор Двор Штефан Маттиас	Солнцевский район	Субботинский сельсовет				
16		ООО «Защитное-Юг» Генеральный директор Двор Штефан Маттиас	Солнцевский район	Зуевский сельсовет				
17		ООО «Авиатрадиционные» Орлова Татьяна Сергеевна	Солнцевский район	Старолежневский сельсовет				
18		ООО «Плодородие» Кривин Владимир Иванович	Солнцевский район	Шумовский сельсовет				
19		ООО «Червоныше» Ребров Артур Викторович	Солнцевский район	Старолежневский сельсовет				
20		ООО «Курган» Коростейко Иван Иванович	Солнцевский район	Старолежневский сельсовет				
21		ООО «Прогресс» Глазов Вячеслав Павлович	Солнцевский район	Субботинский сельсовет				

2. Карта-схема погибших и поврежденных лесов на территории Солнцевского лесничества (Солнцевского, Мантуровского, Пристенского участковых лесничеств)



Масштаб 1:200 000

3. Карта-схема природной пожарной опасности лесов на территории Солнцевского лесничества (Солнцевского, Мантуровского, Пристенского участковых лесничеств)

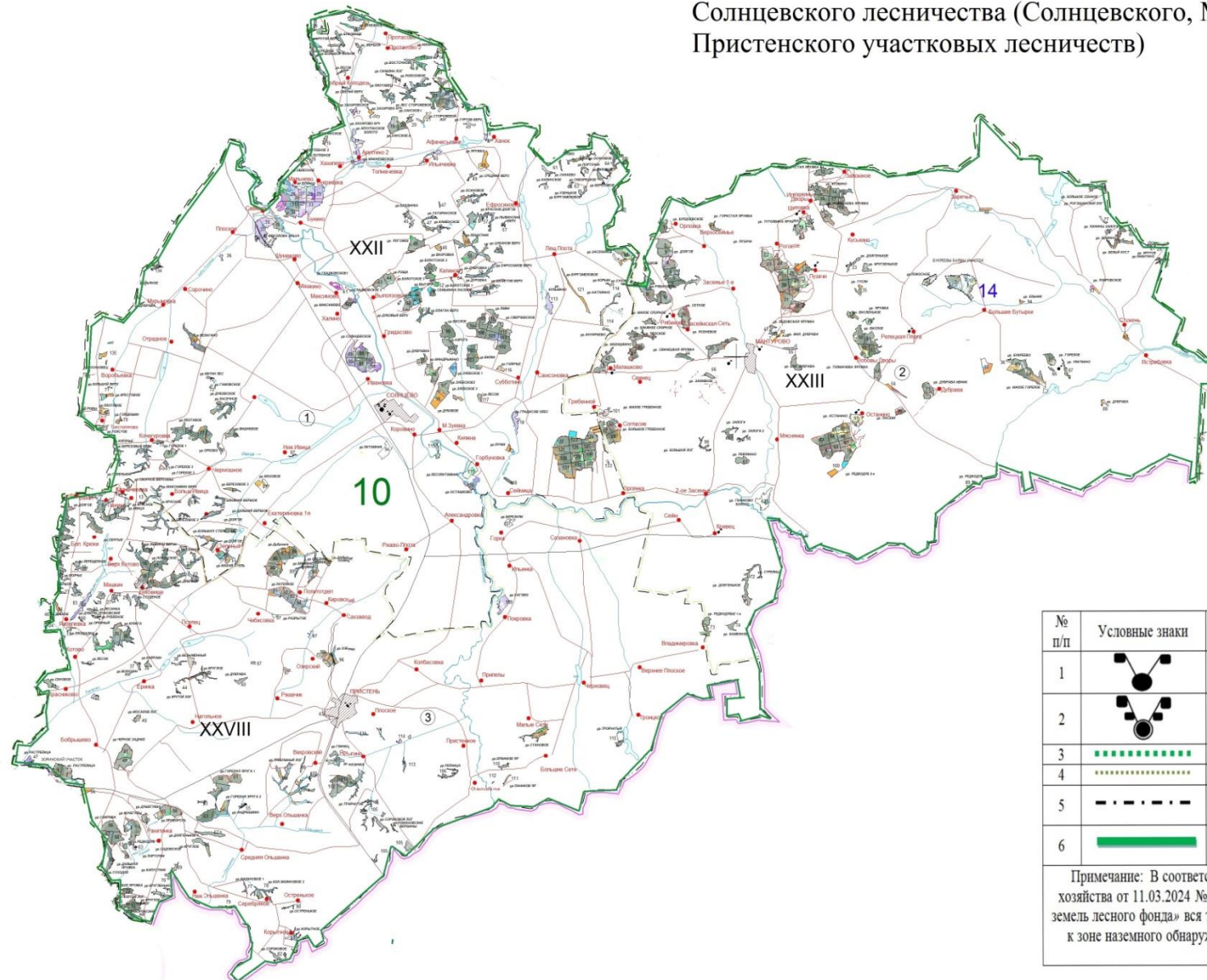


Условные обозначения

№ п/п	Условные знаки	Наименование мероприятий
1		Отдел по лесничеству Министерства природных ресурсов Курской области
2		Лесохозяйственные предприятия Министерства природных ресурсов Курской области
3		Границы лесничеств
4		Границы участковых лесничеств
5		Границы муниципальных образований Курской области
6		1 класс природной пожарной опасности
7		2 класс природной пожарной опасности
8		3 класс природной пожарной опасности
9		4 класс природной пожарной опасности
10		5 класс природной пожарной опасности

Масштаб 1:200 000

#### 4. Карта-схема лесопожарного зонирования на территории Солнцевского лесничества (Солнцевского, Мантуровского, Пристенского участковых лесничеств)



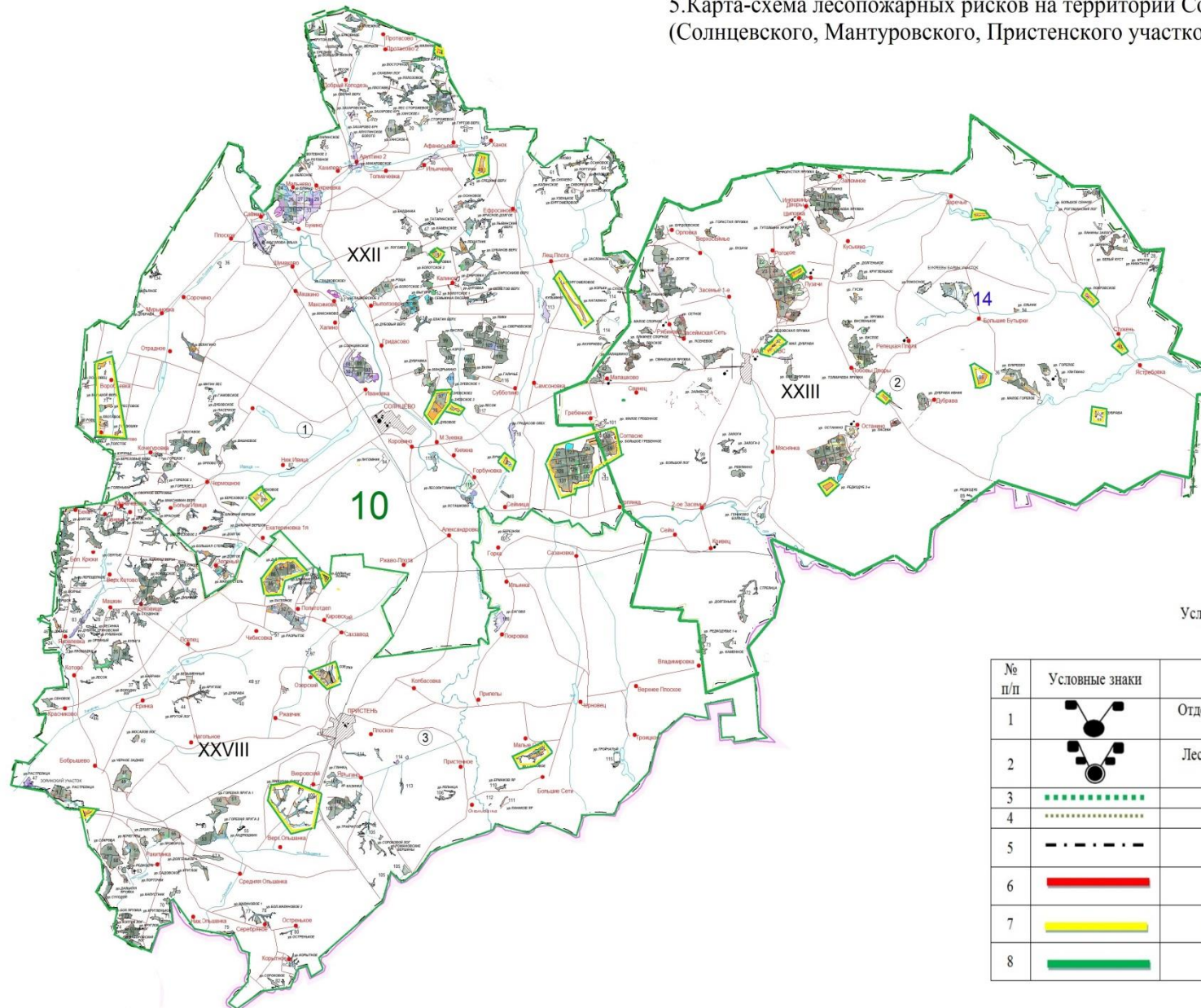
Условные обозначения

№ п/п	Условные знаки	Наименование мероприятий
1		Отдел по лесничеству Министерства природных ресурсов Курской области
2		Лесохозяйственные предприятия Министерства природных ресурсов Курской области
3		Границы лесничеств
4		Границы участковых лесничеств
5		Границы муниципальных образований Курской области
6		Зона наземного обнаружения и тушения лесных пожаров

Примечание: В соответствии с приказом Федерального агентства лесного хозяйства от 11.03.2024 № 117 «Об установлении лесопожарного зонирования земель лесного фонда» вся территория лесного фонда Курской области отнесена к зоне наземного обнаружения и тушения лесных пожаров (зона наземного мониторинга)

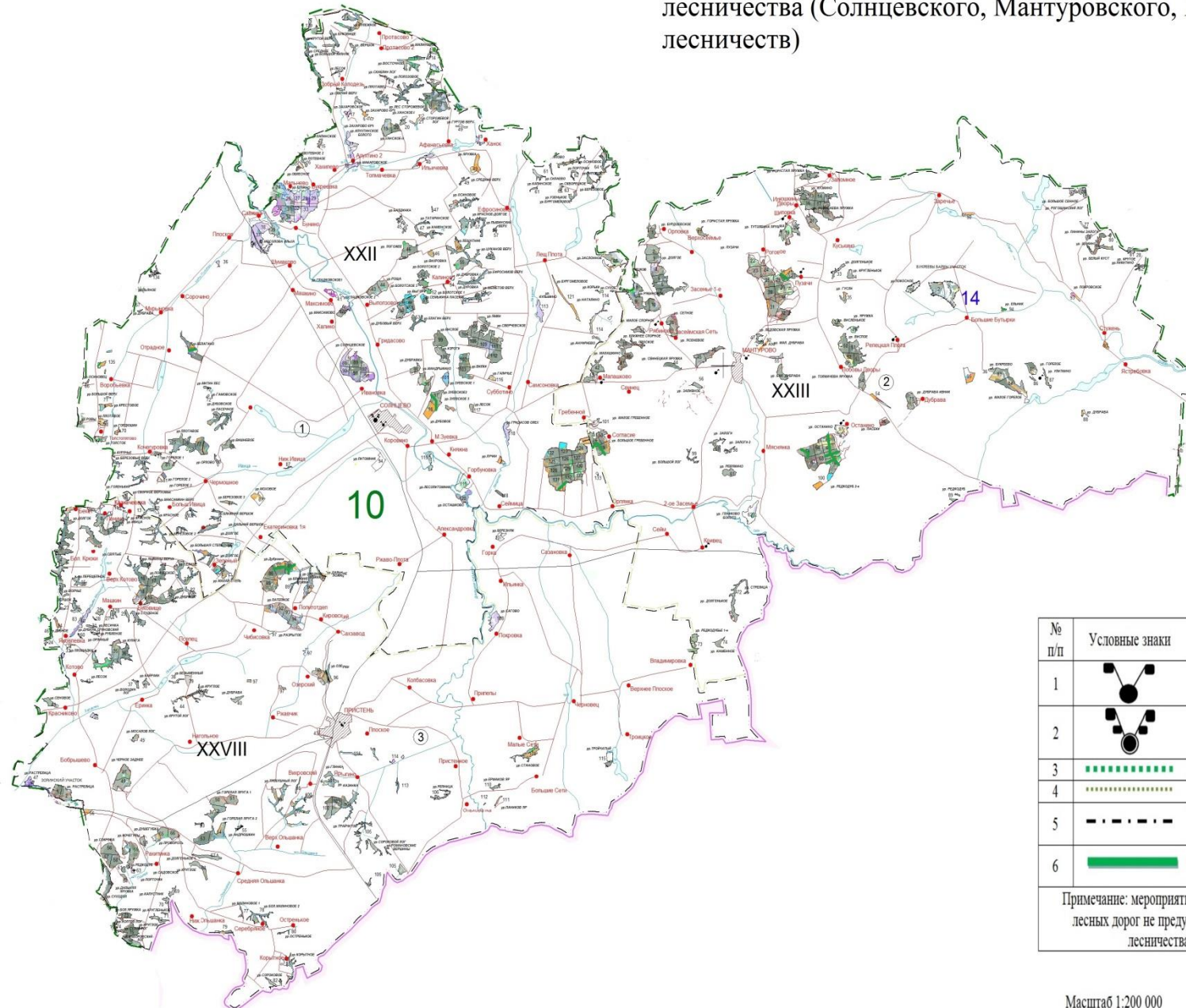
Масштаб 1:200 000

5. Карта-схема лесопожарных рисков на территории Солнцевского лесничества (Солнцевского, Мантуровского, Пристенского участковых лесничеств)



Масштаб 1:200 000

6. Карта-схема размещения лесных дорог на территории Солнцевского лесничества (Солнцевского, Мантуровского, Пристенского участковых лесничеств)



Условные обозначения

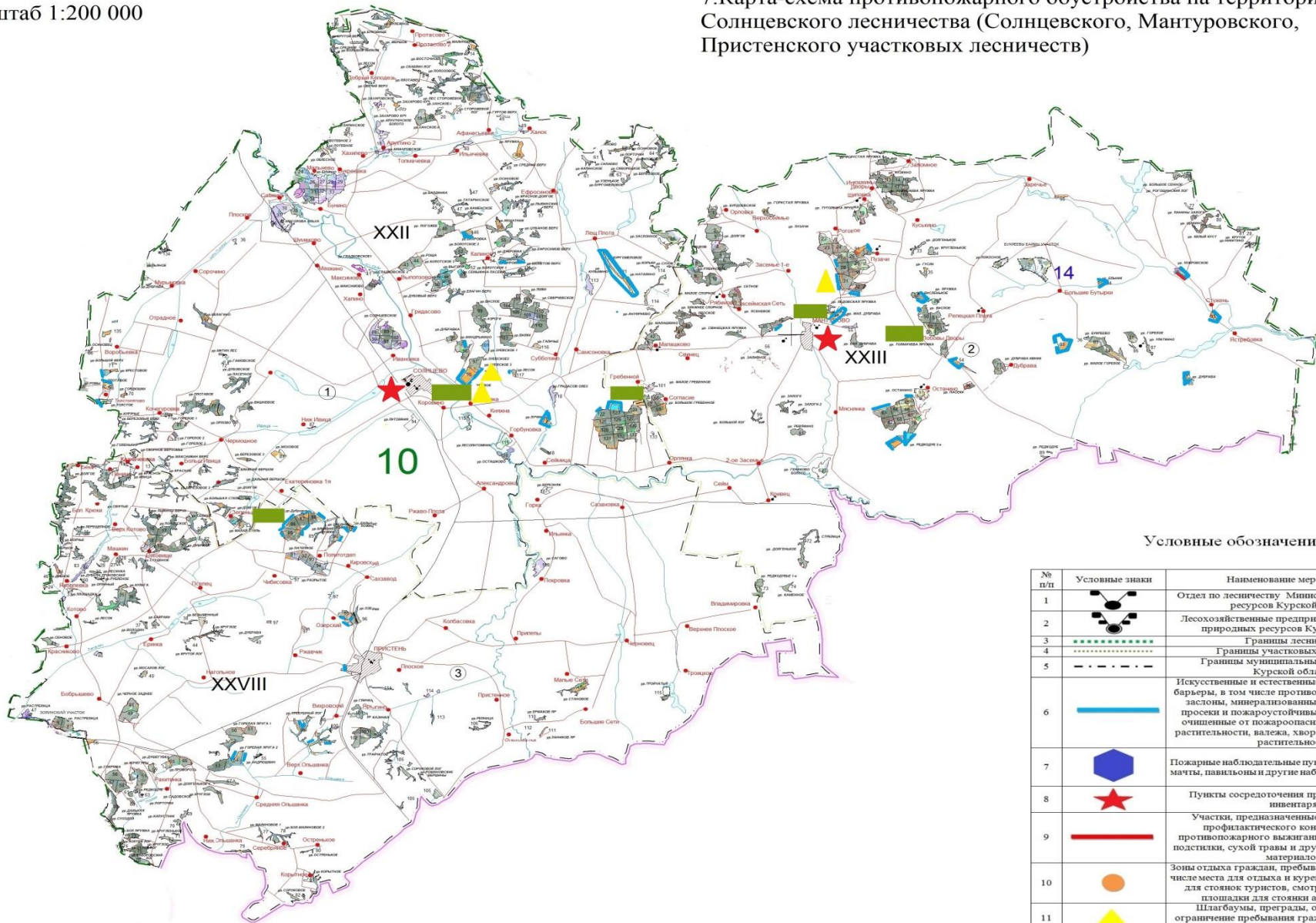
№ п/п	Условные знаки	Наименование мероприятий
1		Отдел по лесничеству Министерства природных ресурсов Курской области
2		Лесохозяйственные предприятия Министерства природных ресурсов Курской области
3		Границы лесничеств
4		Границы участковых лесничеств
5		Границы муниципальных образований Курской области
6		Лесная дорога

Примечание: мероприятия по строительству, реконструкции, эксплуатации лесных дорог не предусмотрены лесохозяйственными регламентами по лесничествам и Лесным планом Курской области

Масштаб 1:200 000

Масштаб 1:200 000

7. Карта-схема противопожарного обустройства на территории Солнцевского лесничества (Солнцевского, Мантуровского, Пристенского участковых лесничеств)



Условные обозначения

№ п/п	Условные знаки	Наименование мероприятий
1		Отдел по лесничеству Министерства природных ресурсов Курской области
2		Лесохозяйственные предприятия Министерства природных ресурсов Курской области
3		Границы лесничеств
4		Границы муниципальных образований
5		Границы Курской области
6		Искусственные и естественные противопожарные барьеры, в том числе противопожарные разрывы, заборы, минерализованные полосы, канавы, просеки и пожароустойчивые опушки, полосы, очищенные от пожароопасных сухой травяной растительности, валежа, хвороста, кустарниковой растительности
7		Пожарные наблюдательные пункты, включая вышки, мачты, павильоны и другие наблюдательные пункты
8		Пункты сосредоточения противопожарного инвентаря
9		Участки, предназначенные для проведения профилактического контролируемого противопожарного выжигания хвороста, лесной подстилки, сухой травы и других лесных горючих материалов
10		Зоны отдыха граждан, пребывающих в лесах, в том числе места для отдыха и курения в лесу, площадки для стоянок туристов, смотровые площадки и площадки для стоянки автотранспорта
11		Плакаты, прегреты, обеспечивающие ограничение пребывания граждан в лесах в целях обеспечения пожарной безопасности
12		Стенды и другие знаки, указатели, содержащие информацию о мерах пожарной безопасности в лесах